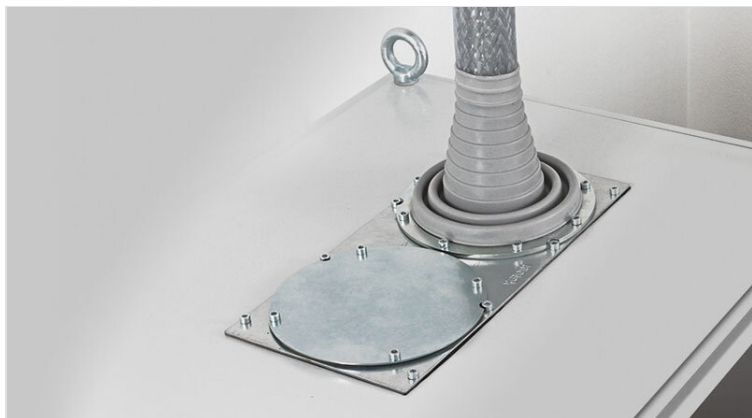


# KEL-ULTRA flex elastyczne przepusty kablowe stożkowe

do pojedynczych kabli o średnicy do 115 mm / IP66 / UL Typ 12



KEL-ULTRA flex jest zaprojektowany jako przepust do wprowadzania kabli dla każdego dużego kabla lub rury. KEL-ULTRA flex jest dostępny w dwóch rozmiarach i jest idealny do prowadzenia i uszczelniania kabli i rur o średnicy od 25 do 115 mm. Ze względu na dużą elastyczność piramidy elastomerowej, wprowadzanie dużych, grubych kabli z KEL-ULTRA flex jest łatwiejsze niż przy użyciu standardowych dławnic kablowych.

Po przełożeniu kabla lub rury, KEL-ULTRA flex można szybko i łatwo zamontować za pomocą metalowego pierścienia i śrub. Pierścień ten umożliwia okrągłe zamocowanie i uszczelnienie przepustu na ścianie obudowy. Pierścień jest dostarczany z każdym KEL-ULTRA flex.

Zaleca się wykonanie dodatkowego zabezpieczenia przed wyrwaniem kabli za pomocą opaski kablowej.

**Cięcie przelotek:** średnica kabla pomniejszona o 25%. Odpowiednie średnice są zaznaczone na przelocie.

IP54

IP55

IP64

IP65

IP66

UL TYPE  
12

RoHS  
compliant

REACH  
COMPLIANCE

HL3  
EN 45545-2

EN 61373

ECOLAB  
certified

UV  
ISO 4892-2A

RoHS  
compliant

REACH  
COMPLIANCE

Made in  
Germany

## Specyfikacja

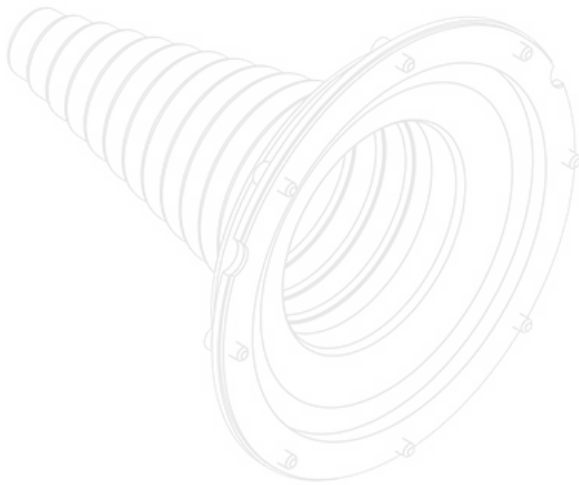
<b>IP stopień ochrony</b>	IP54, IP55, IP64, IP65, IP66
<b>UL Type (UL 50E)</b>	UL Type 12
<b>Materiał</b>	Elastomer Pierścień mocujący: Stal ocynkowana
<b>Klasa ogniowa</b>	UL94-V0, samogasnący
<b>Zakres temperatur</b>	-40 C° do 100 C°
<b>Właściwości</b>	Nie zawiera silikonu, Nie zawiera halogenu
<b>Opcje montażu</b>	Mocowanie za pomocą śrub

## Zalety i korzyści

- Możliwość wprowadzania kabli pod kątem
- Certyfikowana klasa szczelności IP66 zgodnie z EN 60529

## Rodzaje i rozmiary produktów

Numer części	<b>42630</b>	Średnica zewnętrzną	<b>168 mm</b>
EAN	<b>4251269309052</b>	Średnica wewnętrzną	<b>140 mm</b>
Opak.	<b>1</b>	Rozmiar otworu, okrągły	<b>140 mm</b>
Dla max. liczba kabli	<b>1</b>	Liczba otworów na śruby	<b>8</b>
Maks. średnica kabla	<b>90 mm</b>	Średnica otworów na śruby	<b>5,5 mm</b>
Wysokość	<b>175,5 mm</b>	Zakres mocowania	<b>25 - 90 mm</b>
Wysokość montażu	<b>175,5 mm</b>	Zakres mocowania	<b>1 x 25 - 90 mm</b>



Numer części	<b>42631</b>	Średnica zewnętrzną	<b>168 mm</b>
EAN	<b>4251269309069</b>	Średnica wewnętrzną	<b>140 mm</b>
Opak.	<b>1</b>	Rozmiar otworu, okrągły	<b>140 mm</b>
Dla max. liczba kabli	<b>1</b>	Liczba otworów na śruby	<b>8</b>
Maks. średnica kabla	<b>115 mm</b>	Średnica otworów na śruby	<b>5,5 mm</b>
Wysokość	<b>175,5 mm</b>	Zakres mocowania	<b>75 - 115 mm</b>
Wysokość montażu	<b>175,5 mm</b>	Zakres mocowania	<b>1 x 75 - 115 mm</b>

